

Stitch a Doll & Pet Bunny

УВАГА!
Ризик задухи - маленькі деталі. Не призначено для дітей до 3-х років.
Пластикові спиці на кінцях гострі

А. КОМПЛЕКТНІСТЬ

Попередньо вирізані фетрові фігури, візерункове полотно, 4 шпульки з ниткою, 2 пластикові голки, шпилька, мереживо. (Ножиці потрібні, але не входять у комплект. Нагляд дорослих потрібен під час використання ножиць.)

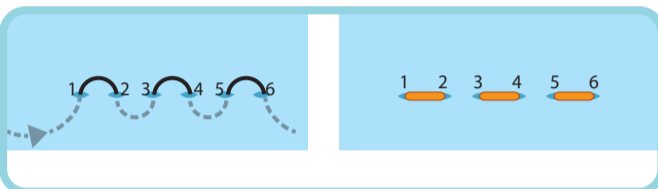
В. ПІДГОТОВКА

Є попередньо пробиті отвори по краях кольорових фетрових форм. Вирівняйте краї відповідних фетрових форм використовуючи пластикову голку зшийте їх. Ви можете зшити ляльку без проблем, по одному елементу за один раз.

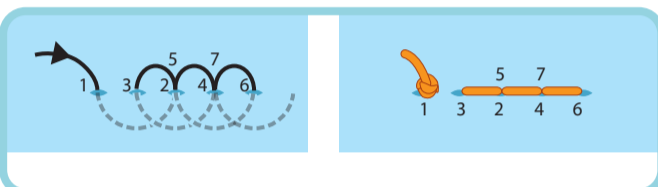


Перш ніж почати шиття вашої ляльки, спочатку вивчіть 3 основні шви: намітка, безперервний та декоративний. Кожен шов представлений круглим числом, яке буде показано на схемах складання. Кроки швів вказані нижче. Такі ж навички можна застосувати і до інших робіт з вишивання.

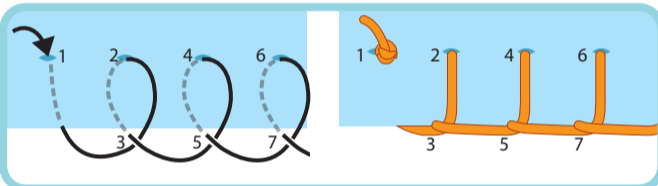
1 Намітка
Намітка - основний шов, який використовується в шитті руками. Цей простий шов створює пунктирну лінію на вашій роботі.



2 Безперервний
Цей шов міцніший, ніж намітка. В основному використовується для зшивання разом 2-х шарів тканини.



3 Декоративний
Цей шов використовується для посилення краю товстих матеріалів. Традиційно використовується для підшивання ковдр.

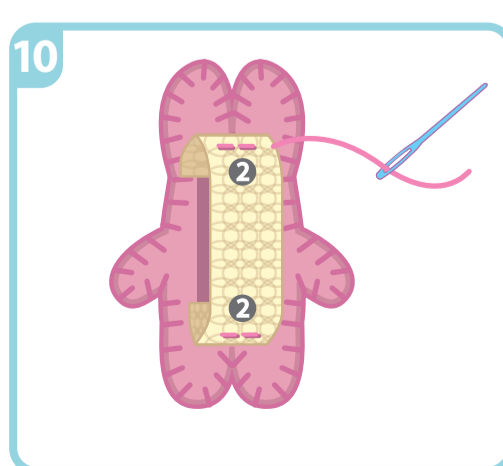
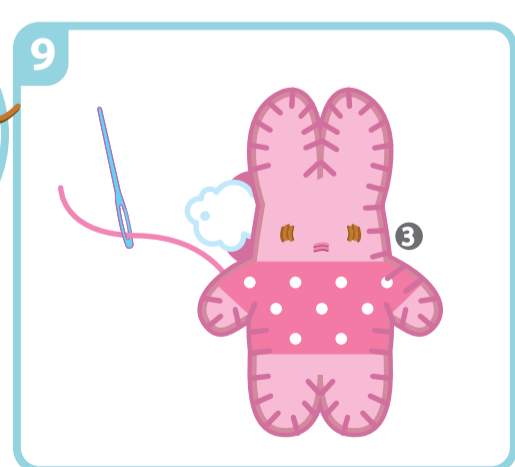
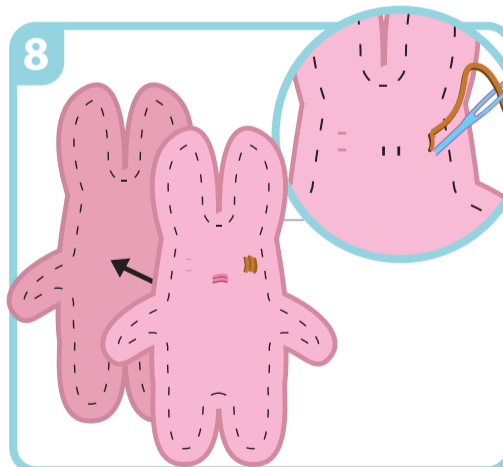
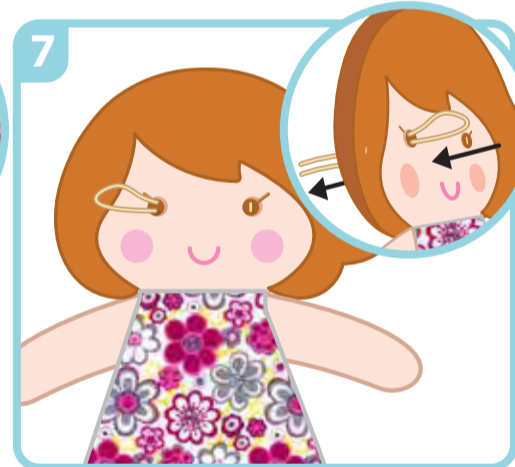
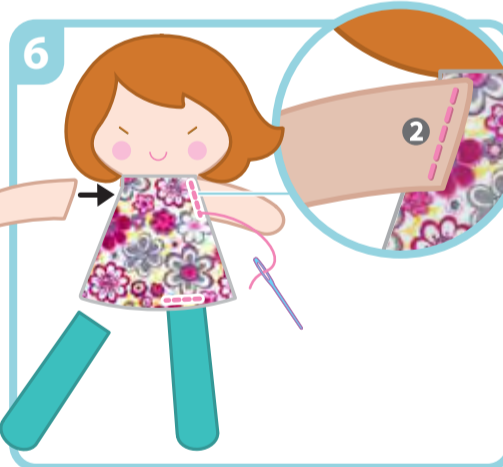
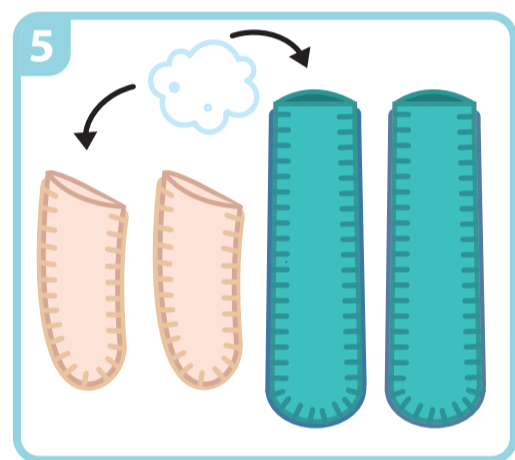
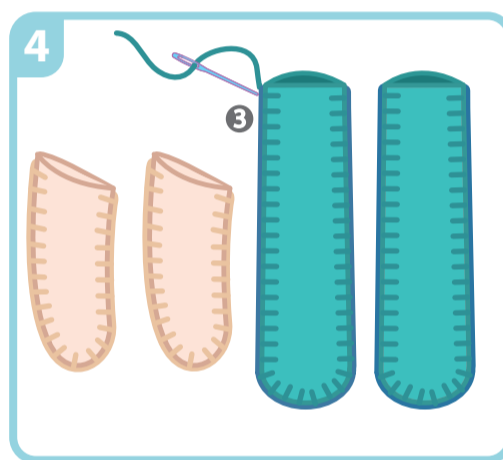
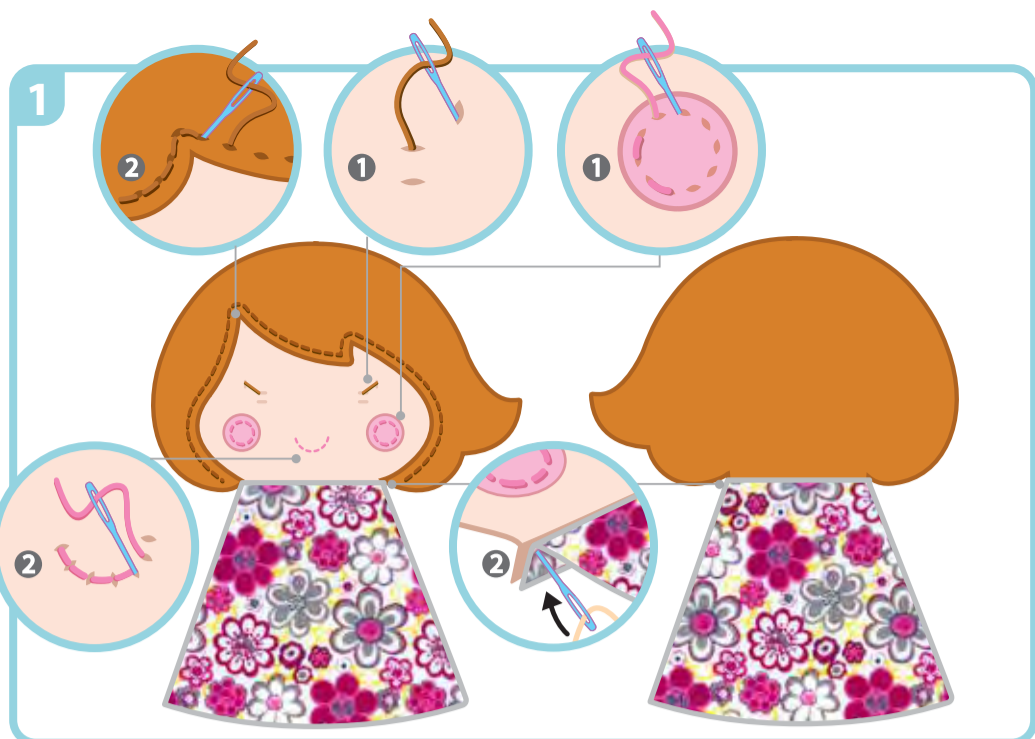


С. ВИГОТОВЛЕННЯ ЛЯЛКИ

- Помістіть волосся на обличчя, як показано на малюнку. Скористайтеся пластиковою голку та зшийте їх. Використовуйте безперервний шов. Використовуйте коричневу нитку та безперервний шов, щоб створити контур рота. Далі використовуйте бежеву нитку і намітку, щоб прикріпити щічки. Над кожною щічкою є пара отворів для ока та отвір для вій. Використайте нитку коричневого кольору, щоб зробити вій. Залиште нижній отвір для очей незакріпленим. Ви прикріпите очі на кроці 7. В комплекті є дві підготовлені для використання частини плаття. Відріжте їх від тканини, використавши ножиці. Пришийте одну з частин до передньої частини шії, використовуючи безперервний шов, як показано. Те саме зробіть з задньої сторони, використавши декоративний шов, щоб зшити їх разом.
- Відповідні сторони ляльки мають бути звернені назовні, як на малюнку.
- Використовуйте жовту нитку та декоративний шов, для підшивання волосся, як показано. Трохи нижче, де волосся з'єднується з краєм обличчя, використовуйте бежевий колір і декоративний шов, щоб зшити обидві сторони обличчя. Потім зшийте плаття ниткою коричневого кольору, шов декоративний, щоб зшити плаття разом, як показано на схемі.
- Дістаньте чотири форми фетру і відокремте чотири форми ніг від смугастої тканини. З'єднайте їх вгорі, щоб утворилися 2 руки і 2 ноги. Для зшивання рук використовуйте бежевий нитку і декоративний шов, а бірюзову ниткою і тим же швом, зшийте ноги, залишаючи нешитою верхню частину, як на малюнку.
- Запхайте руки і ноги ляльки трішки вати.
- Починаючи з задньої частини ляльки, використовуйте безперервний шов, щоб пришити руки та ноги до тіла ляльки.
- В заздалегідь вирізані отвори на обличчі, пришийте очі, як показано на малюнку. Використовуйте бежеву нитку. Твоя лялька готова!

ВИГОТОВЛЕННЯ ЗАЙЧИКА

- Візьміть заготовки передньої і задньої частин зайчика. Визначте передню частину зайчика, - в ній вирізані отвори для очей і рота. Пров'яжіть три вертикальні петлі коричневого кольору, щоб зробити око.
- Використовуючи коричневу нитку зробіть очі, а за допомогою рожевої нитки рот. Використовуючи рожеву нитку і декоративний шов, зшийте передню і задню форми разом, залишивши частину тіла незшитою. Заправте те що залишилось і завершіть зшивати.
- Візьміть тасьму і прикладіть її до потилиці зайчика, як показано. Використовуйте рожеву нитку і безперервний шов, пришийте її. Тасьма має бути трохи розтягнутою, коли ви її пришиваєте.
- У верхній правій частині волосся просуньте 2 петлі коричневого кольору, щоб прикріпити квітку. Нарешті, надіньте зайчика на руку ляльки. Чудово! Ваша лялька та її вихованець готові!



Запитання і коментарі

Ми цінуємо вас як клієнта, і ваше задоволення цим продуктом дуже важливо для нас. Якщо у вас коментарі або питання, або ви виявите, що будь-які частини цього комплекту відсутні або несправні, будь ласка, не соромтеся звертатися до нашого дистрибу'ютора у вашій країні. Ви знайде адресу, вказану на упаковці. Ви також можете зв'язатися з нашою групою підтримки маркетингу: info@afk.ua, тел. +38 (44) 465 75 50, веб-сайт: www.afk.ua